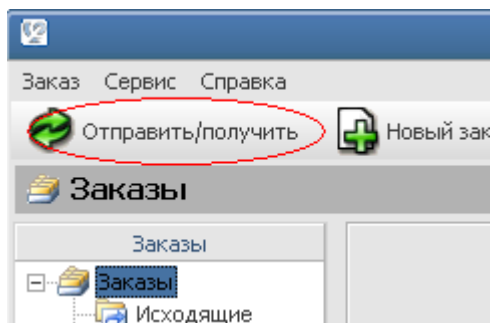


# Инструкция по работе с программой электронного заказа ГК «ФораФарм»

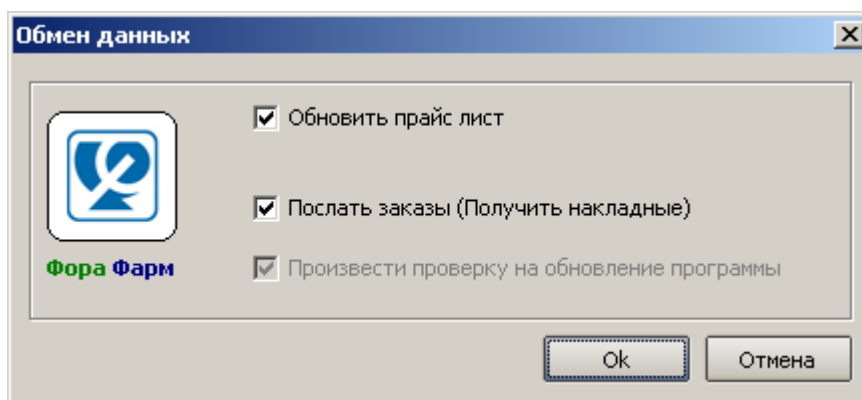
## 1. Начало работы, получение прайс-листа.

Перед получением прайс-листа необходимо подключиться к Интернету.

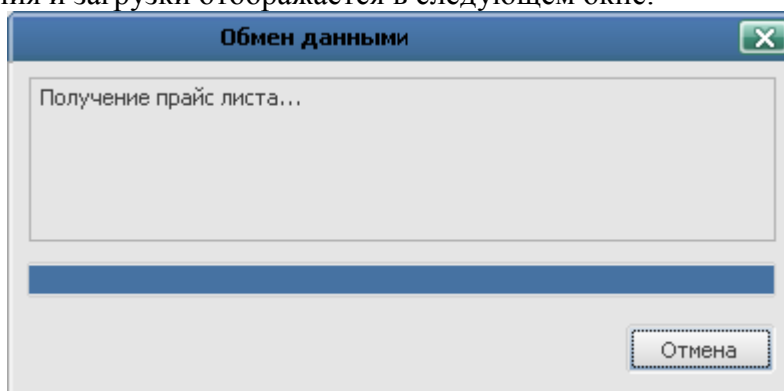
Для получения прайс-листа необходимо нажать кнопку «Отправить/получить»



На экране появляется следующее окно:

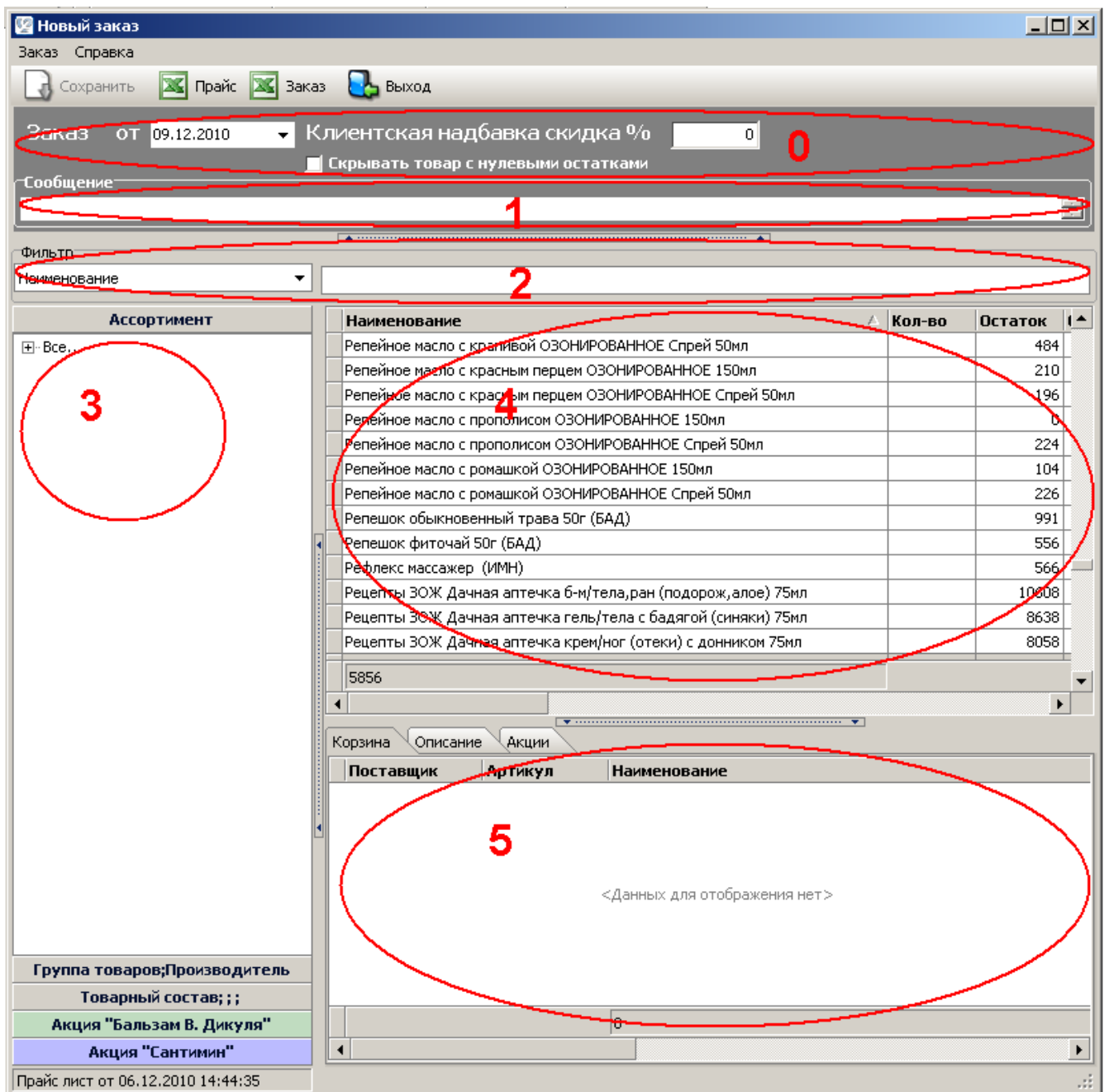


Если обновление происходит в первый раз можно оставить все галочки и нажать «ОК» После нажатия кнопки программа соединяется с сервером проверяет наличие и дату имеющегося прайс-листа, при необходимости загружает прайс либо обновляет имеющийся, состояние соединения и загрузки отображается в следующем окне:



## 2. Составление заказа.

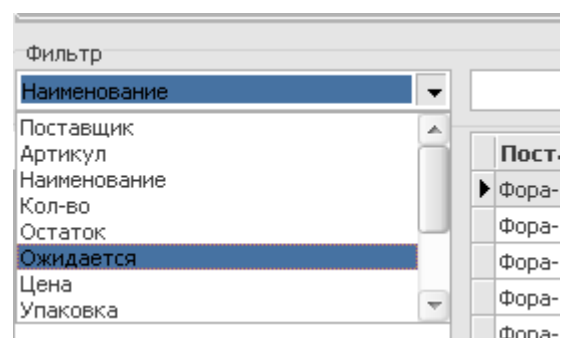
После окончания загрузки окно исчезнет, для отображения прайс-листа и составления заказа необходимо нажать кнопку «Новый заказ». Вы попадаете в следующее окно:



## 2.1. Навигация по основному окну Электронного заказа:

Шапка заказа: Указывается дата заказа (Устанавливается автоматически), % Клиентской надбавки (Позволяет установить надбавку/скидку на цену товара. При значении не равным «0» появляется дополнительная колонка в прайсе «Надбавка», в которой отображается пересчитанная цена). «Скрывать товар с нулевыми остатками» - это флаг скрывающий товар в прайсе остатки по которым равны нулю.

1. Окно сообщения в котором вы можете написать необходимые пометки к заказу, например при изменении адреса доставки можно в данном окне сообщить об этом.
2. Строка поиска. Поиск может осуществляться по Наименованию препарата, производителю, артикулу и т.д. выбор производится под надписью Фильтр. При вводе слова в строку поиска на экран выводится только те препараты которые в любой части своего названия содержат введенное слово.

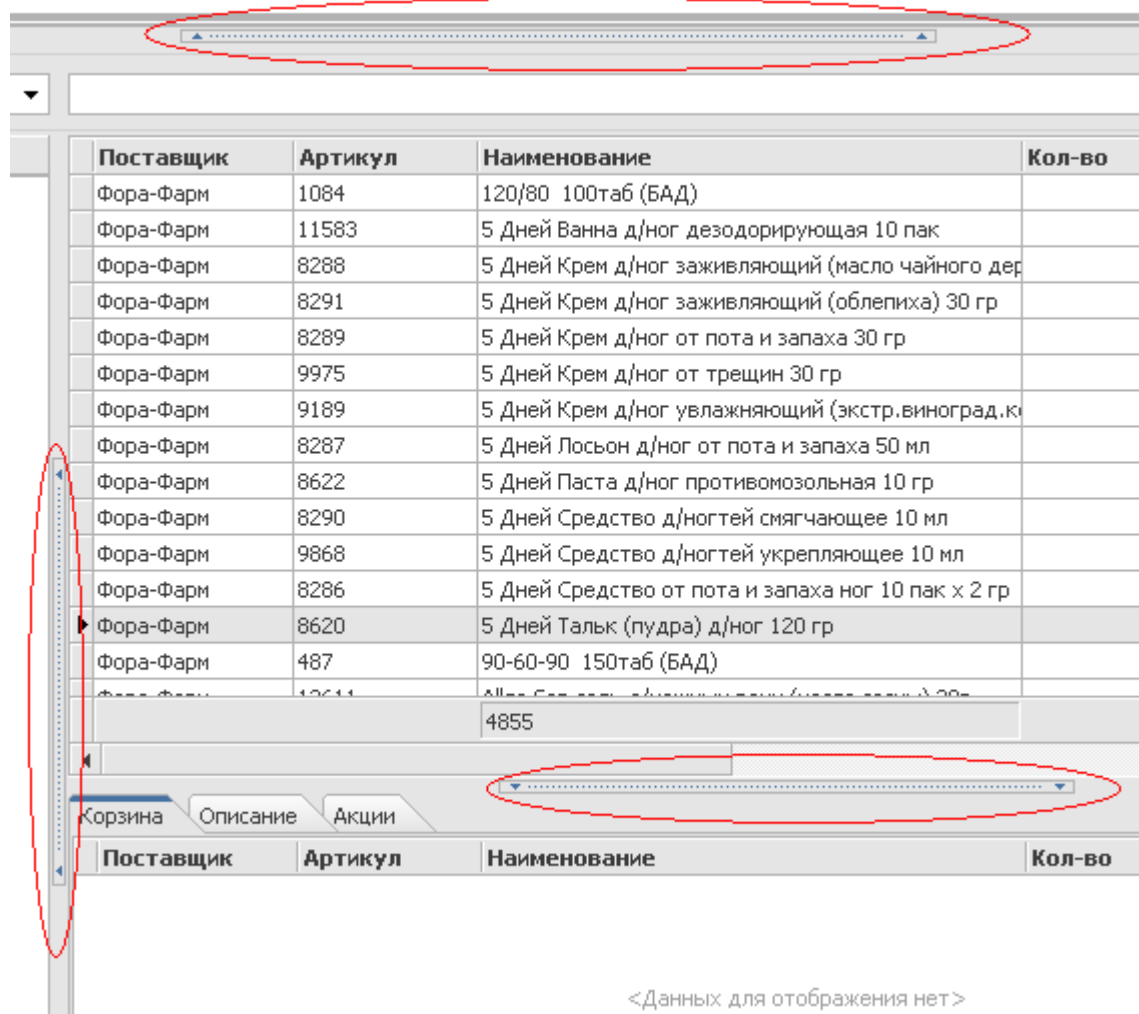




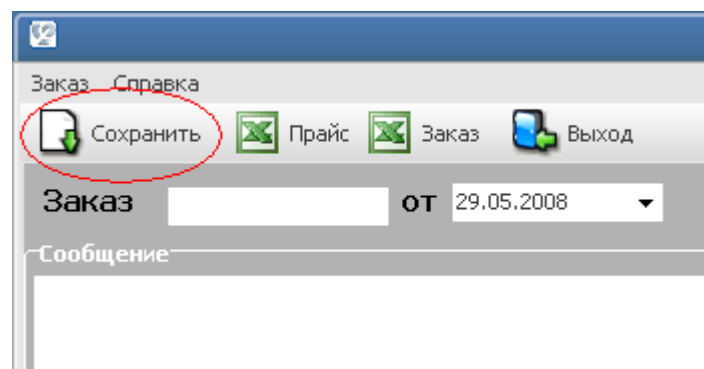
- Корзина. В корзину будут попадать заказанные вами препараты там вы сможете видеть количество заказанных товаров и общую сумму заказа. Для удаления не нужного препарата необходимо выделить его нажатием левой клавиши мыши и нажать клавишу «Delete» для удаления позиции либо набрать новое количество которое вам нужно.



## 2.2. Сохранение, отправка, дополнительные возможности.

Для удобства работы во время составления заказа возможно расширить поле прайс-листа (за счет скрытия окна сообщения, окна выбора представления ассортимента и окна корзины) с помощью кнопок находящихся по краям:

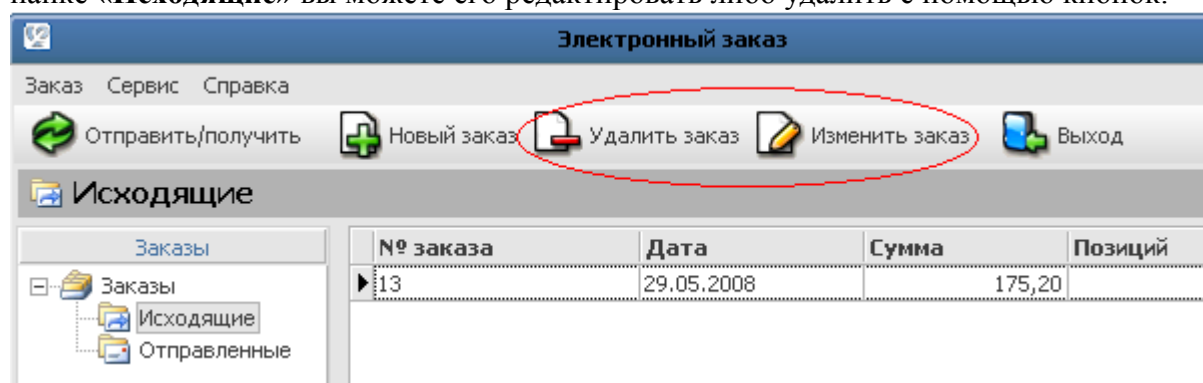


В процессе работы если количество позиций заказа очень велико желательно периодически нажимать кнопку «Сохранить», находящуюся в левом верхнем углу, во избежание потери данных при непредвиденном сбое в работе компьютера.



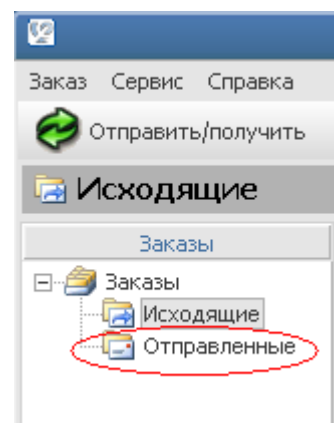
В программе есть возможность экспортировать заказ и прайс-лист в Excel, это можно сделать нажав кнопки со значком  **Прайс** – соответственно для Прайс-листа и  **Заказ** – для заказа

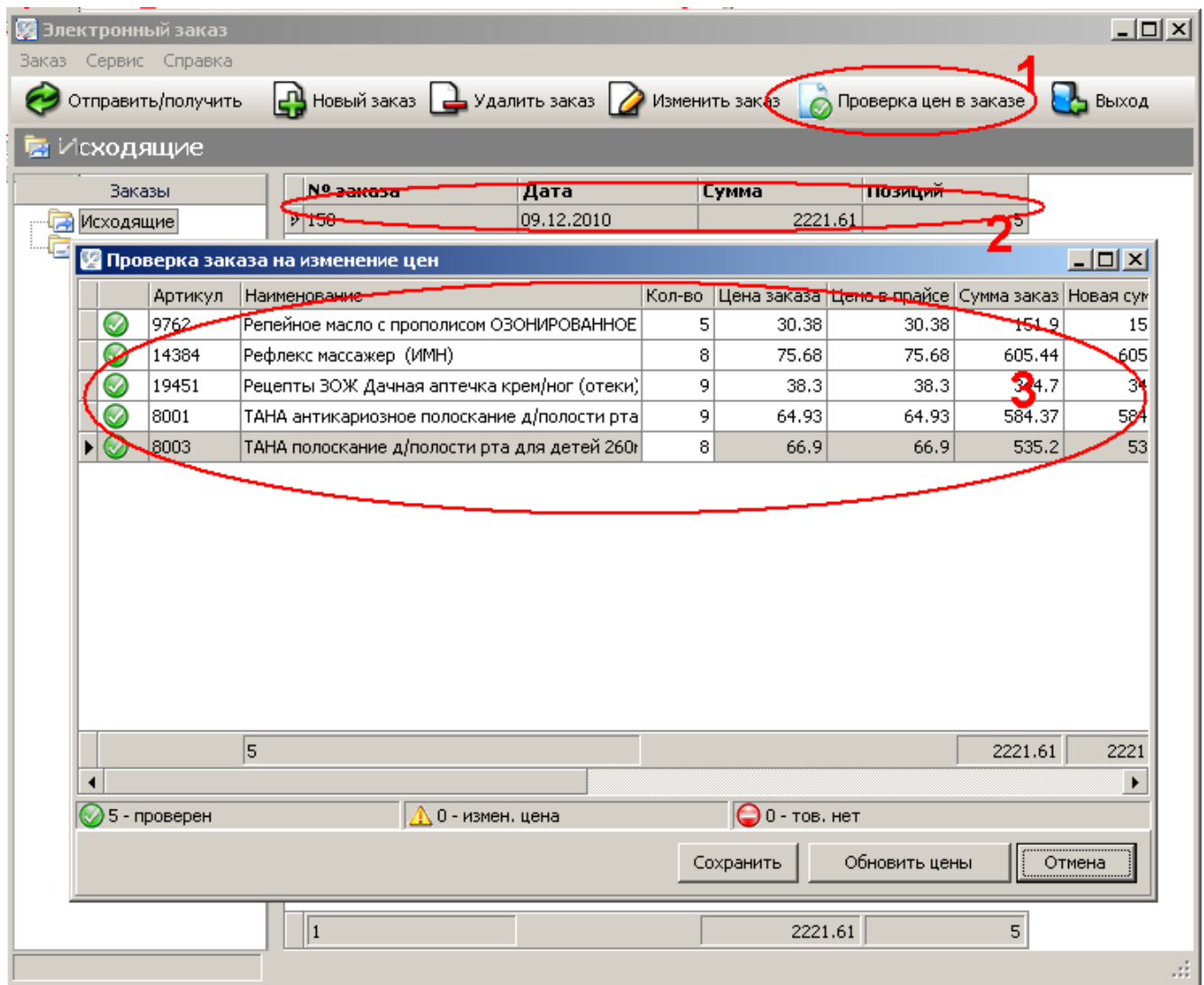
Если вы закончили набивать заказ и хотите отправить его, вам необходимо нажать кнопку **«Сохранить»** и затем **«Выход»**, ваш заказ помещается в папку **«Исходящие»** здесь он будет находиться пока вы не нажали кнопку **«Отправить/получить»**. Тек же пока файл находится в папке **«Исходящие»** вы можете его редактировать либо удалить с помощью кнопок:



Перед отправкой заказа проверьте подключены ли вы к Интернету если да то нажимаете кнопку **«Отправить/получить»** Проверьте что стоит галочка отправить заказы. Программа отправляет ваш заказ на наш сервер, где через 10-30 минут он будет виден вашему менеджеру, а у вас в программе он будет отображаться в папке **«Отправленные»**

За время набора заказа цены на товар могли измениться, чтоб быть уверенным в том, что цены актуальны нужно перед отправкой заказа запустить проверку **«Проверка цен в заказе»**. При анализе заказа буде показаны позиции товаров цены на которые изменились или вообще исчезли из прайса. В данном окне пользователь может редактировать заказ ровно таким же образом как при наборе заказа. Если все устраивает, то при нажатии на кнопку **«Обновить цены»** заказ обновится с учетом новых цен.

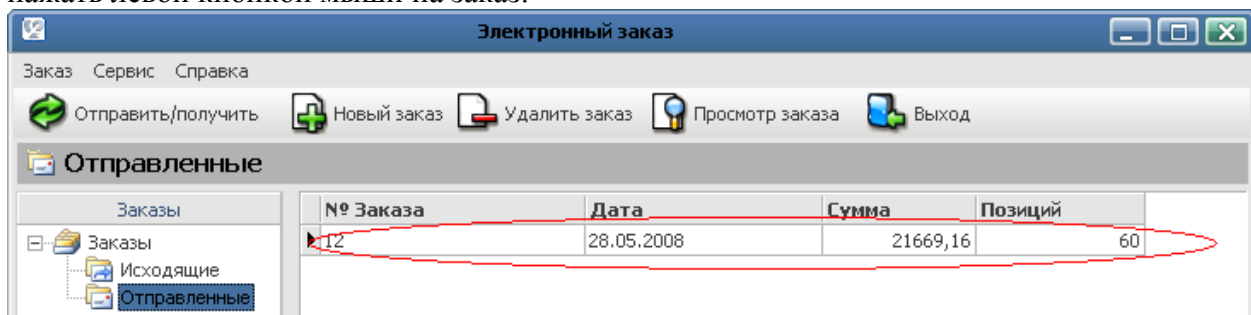




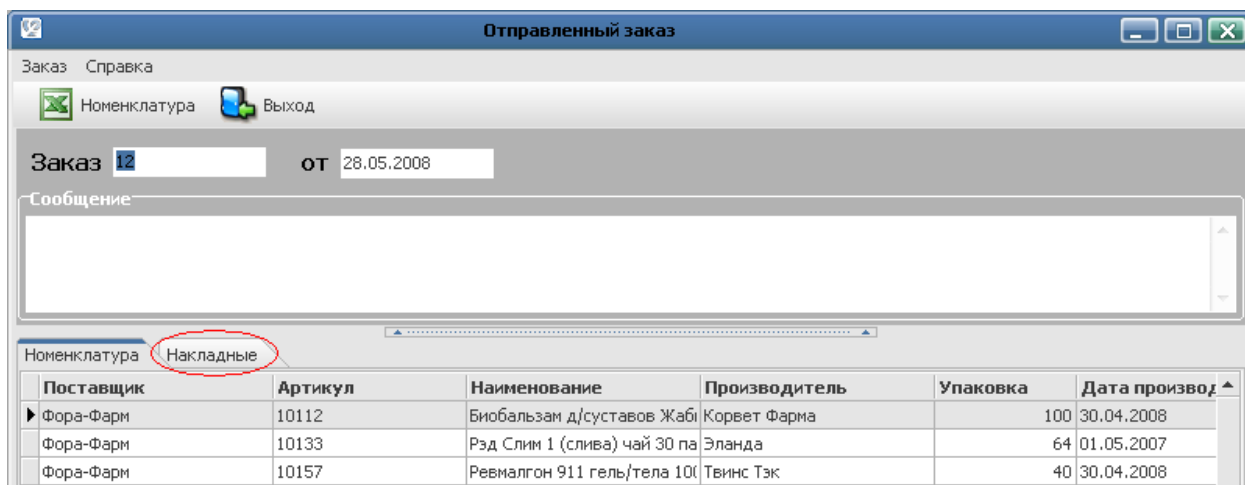
### 2.3 Получение, просмотр, экспорт электронных накладных.

Электронные накладные будут готовы после того как ваш заказ будет собран на складе вы сможете получить электронные накладные нажав кнопку «Отправить/получить».

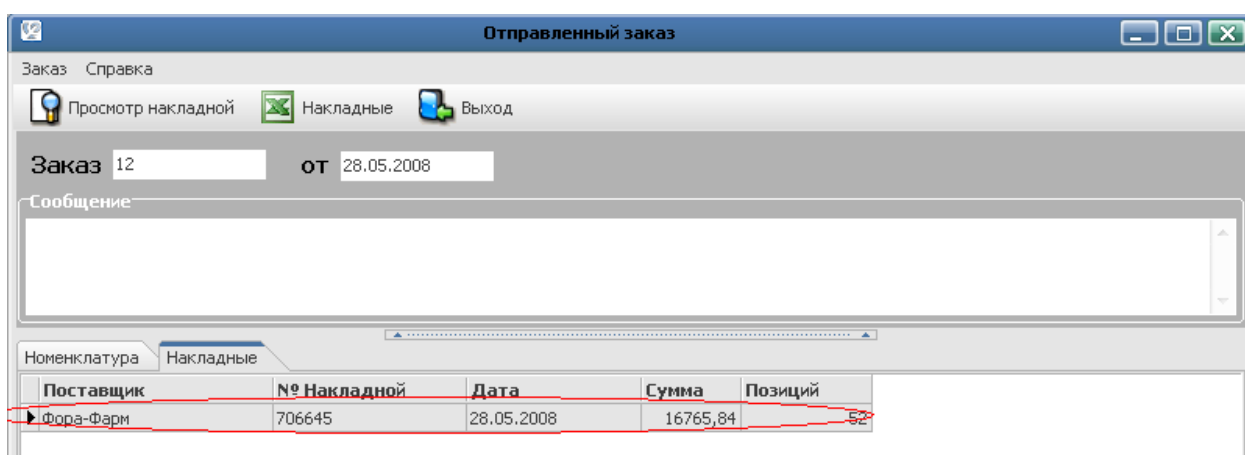
Для просмотра электронных накладных необходимо зайти в папку «Отправленные» и два раза нажать левой кнопкой мыши на заказ:





Вы попадаете в номенклатуру заказа, чтобы увидеть накладные нужно один раз кликнуть мышкой по вкладке «Накладные»:



Выведется следующее окно в котором необходимо нажать на отображение накладной:



Появится окно в котором вы сможете нажав кнопку  **Накладная** чтобы перевести накладную в формат Excel. Для сохранения накладной в формате .dbf нужно нажать кнопку **«Накладная»** которая находится над кнопкой  **Накладная** и затем в вышедшем меню выбрать **«Экспорт накладной»** и сохранить файл в какой-нибудь папке.

Если встроенный формат накладных не подходит для импорта в вашу программу вам нужно прислать вашему менеджеру пример необходимого формата с описанием, для переправки в ИТ отдел. После чего мы высылаем вам необходимое дополнение и объясняем как его установить.

Также в нашей программе есть возможность печати Ценников таким же образом как и для просмотра накладных заходим в папку отправленные там открываем необходимый заказ. Во вкладке номенклатура выделяем товары на которые необходимы ценники, в нижней части окна появляются кнопки **«Процент»** **«Надбавка»** **«Округление»**

Отправленный заказ

Заказ Справка

Печать ценников Номенклатура Выход

Заказ 755 ОТ 27.09.2010

Сообщение

Номенклатура Накладные

Поставщик	Артикул	Наименование	Производитель	Упаковка	Дата
Фора-Фарм Лодж	12014	ЭликСи салициловая жидкос	Фармбиоторг	24	02.07.2
Фора-Фарм Лодж	16762	Золотой ус (бадяга) бальзам	КоролёвФарм	60	01.09.2
Фора-Фарм Лодж	18018	ЭликСи салицил.жид. д/снят	Масток	24	01.12.2
Фора-Фарм Лодж	18020	ЭликСи салицил.жид. д/снят	Масток	24	01.12.2
Фора-Фарм Лодж	18022	ЭликСи салицил.жид. д/снят	Масток	24	01.09.2
Фора-Фарм Лодж	19448	Рецепты ЗОЖ крем/тела (су)	КоролёвФарм	60	01.09.2
Фора-Фарм Лодж	19453	Рецепты ЗОЖ бальзам/голо	КоролёвФарм	60	01.09.2
Фора-Фарм Лодж	2384	Кисель от похмелья 20г	Леовит	720	05.07.2
Фора-Фарм Лодж	6153	ЭликСи лосьон с ромашкой 1	Химсинтез НПО	24	01.06.2
Фора-Фарм Лодж	6158	ЭликСи лосьон огуречный 1	Химсинтез НПО	24	01.06.2
		13			

конструктор Процент Надбавка Округление

0 0 0

«Процент» добавляет к цене товара сумму введенного процента от первоначальной стоимости товара.

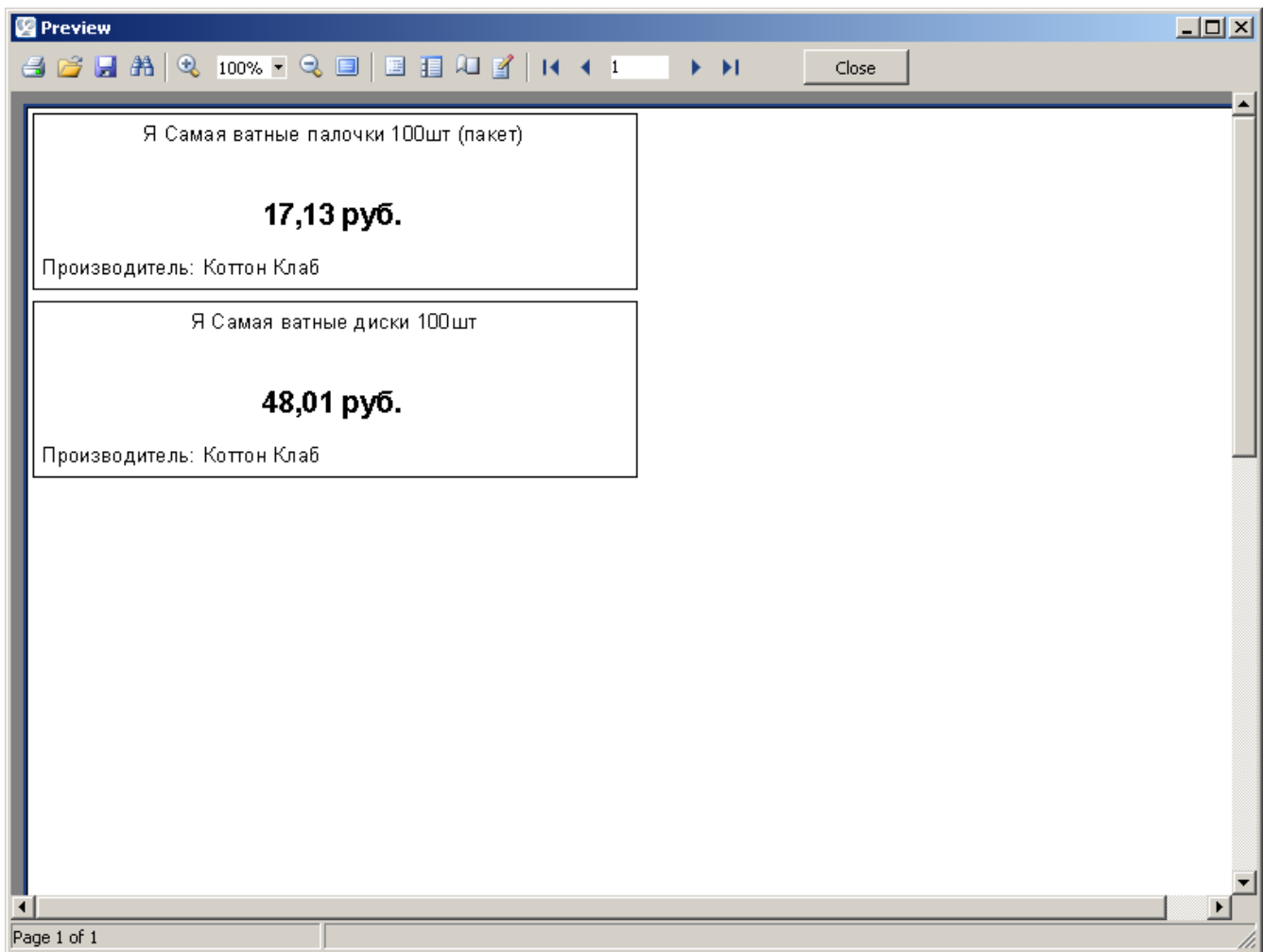
«Надбавка» добавляет введенное число в рублях.

«Округление» можно ввести округление до целых поставив 1 до десятых поставив 0,1 и до сотых поставив 0,01 (по умолчанию округление идет на тысячные)

После того как все наценки проставлены в правом верхнем углу нажимаем на кнопку «Печать ценников»

Появляется следующее окно:

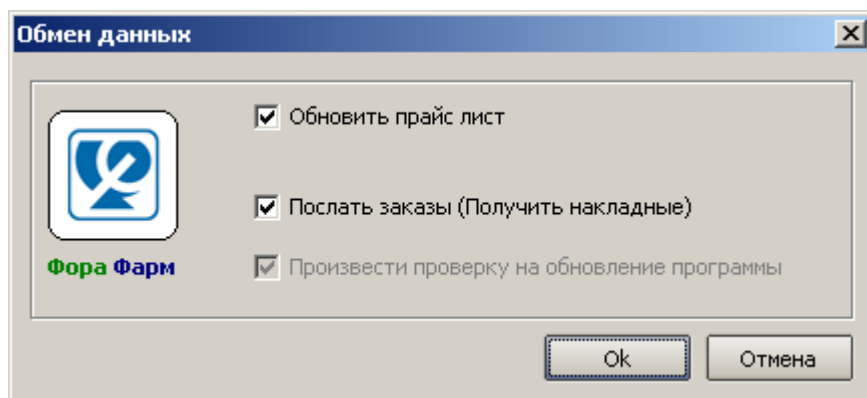




Нажав кнопку с изображением принтера  в правом верхнем углу выводим ценники на печать.

### 3.0 Обновление ПО

По умолчанию, при каждом соединении с сервером, программа проверяет наличие обновленных dll или exe модуля. При их получении, программа сообщит о необходимости перезапуска. В крайних случаях, программа сообщит о невозможности обновления, в этом случае нужно или переставить программу (история заказов, накладных восстановится после первого же соединения с сервером) или подменить EXE модуль, скачав его по ссылке: <http://forafarm.ru/uploads/dbeorder.exe>



По вопросам возникшем в ходе установки можете обращаться в тех.поддержку (495)772-99-77 доб.222